

RYOBI®

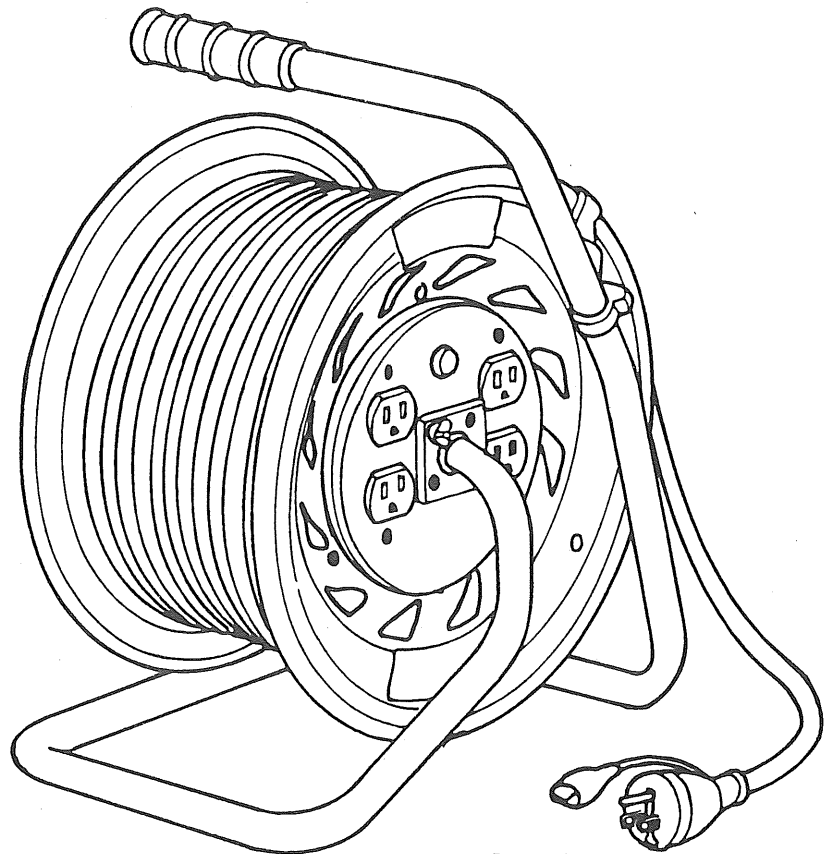
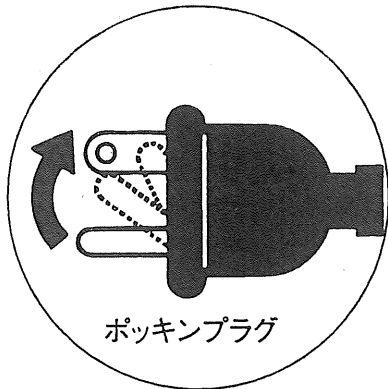
電エリール (ポッキングプラグ付)

RDR-340

取扱説明書

ご使用前に必ずこの取扱説明書を最後までよくお読みいただき、使用上の注意事項、本機的能力、使用方法等十分ご理解のうえで、正しく安全にご使用くださるようお願いいたします。

また、この取扱説明書は大切にお手元に保管してください。



〈屋内型〉

— もくじ —

- 安全上のご注意..... 1
- 各部の名称..... 4
- 仕様..... 4
- 使用方法..... 5
- 保守と点検..... 7

このたびは、リョービ電工リールをお買上げいただきありがとうございます。
安全に能率よくお使いいただくため、ご使用前にこの取扱説明書を最後までよくお読み
ください。

使用上の注意事項、本機的能力、使用方法など十分ご理解のうえで正しく、安全にご使
用くださるようお願いいたします。

注意文の「警告」、「注意」の意味について

ご使用上の注意事項は「警告」と「注意」に区分していますが、それぞれ次の意味を表し
ます。

なお、「注意」に記載した事項でも、状況によっては重大な結果に結び付く可能性があり
ます。

いずれも安全に関する重要な内容を記載しているのので、必ず守ってください。

「警告」：誤った取扱いをしたときに、使用者が死亡または重傷を負う可能性が想定さ
れる内容のご注意。

「注意」：誤った取扱いをしたときに、使用者が傷害を負う可能性が想定される内容お
よび物的損害のみの発生が想定される内容のご注意。

「警告」「注意」以外に製品の据付け、操作、メンテナンス等に関する重要な注意事項
は「(注)」にて表示しています。安全上の注意事項と同様必ず守ってください。

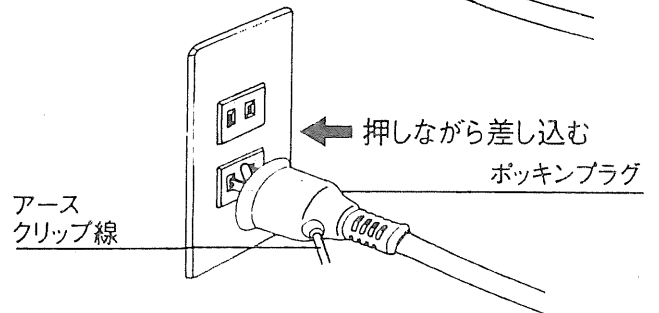
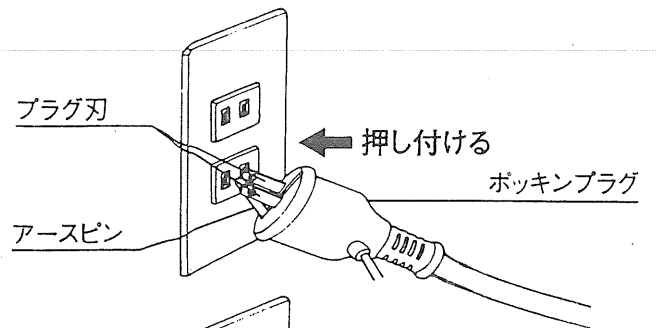
■安全上のご注意

- 火災、感電、けがなどの事故を未然に防ぐため、次に述べる「安全上のご注意」を必
ず守ってください。
- ご使用前に、この「安全上のご注意」すべてをよくお読みの上、指示に従って正しく
使用してください。
- お読みになった後は、お使いになる方がいつでも見られる所に必ず保管してください。

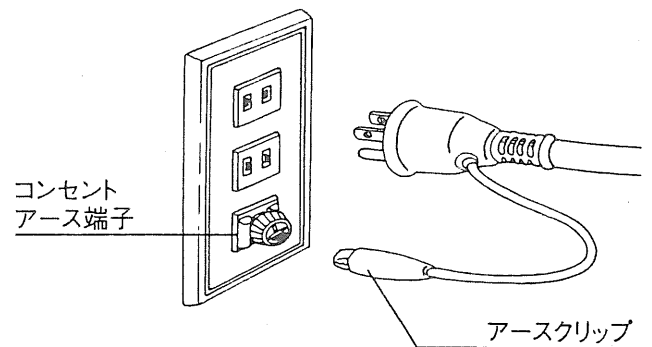
警告

1. 作業場は、いつもきれいに保ってください。
 - ・ ちらかった場所や作業台は、事故の原因となります。
2. 作業場の周囲状況も考慮してください。
 - ・ 電動工具は、雨中で使用したり、湿った、または、ぬれた場所で使用しないでく
ださい。
 - ・ 作業場は十分に明るくしてください。
 - ・ 可燃性の液体やガスのある所で使用しないでください。
3. 感電に注意してください。
 - ・ 電動工具を使用中、身体を、アースされているものに接触させないようにしてく
ださい。(例えば、パイプ、暖房器具、電子レンジ、冷蔵庫などの外枠)
4. 子供を近づけないでください。
 - ・ 作業員以外、電動工具やコードに触れさせないでください。
 - ・ 作業員以外、作業場へ近づけないでください。
5. 使用しない場合は、きちんと保管してください。
 - ・ 乾燥した場所で、子供の手の届かない高い所または鍵のかかる所に保管してくだ
さい。
6. 無理して使用しないでください。
 - ・ 安全に能率よく作業するために、電動工具の能力に合った速さで作業してください。
7. 作業に合った電動工具を使用してください。
 - ・ 小型の電動工具やアタッチメントは、大型の電動工具で行なう作業には使用しな

3. そのまま、プラグ刃2本をコンセントの穴に合わせて差し込みます。アースピンは、そのまま押されポッキンプラグの溝に収まります。プラグの根元まで確実に差し込んでください。



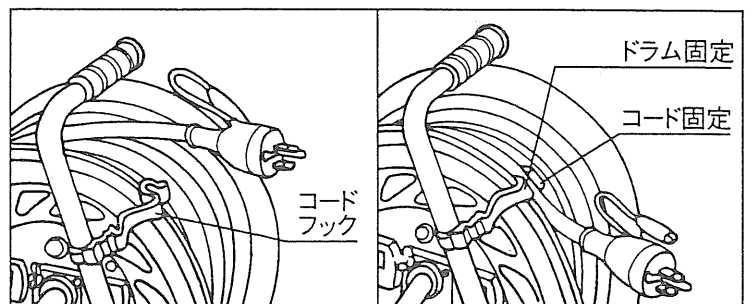
4. ポッキンプラグの後から出ているアースクリップをコンセントのアース端子に挟み、接続します。コンセントにアース端子がないときは、市販のアース棒を使用するなど、確実に接地を行なってください。



- ・差し込みプラグを抜くときは、必ずプラグを手で持って抜いてください。

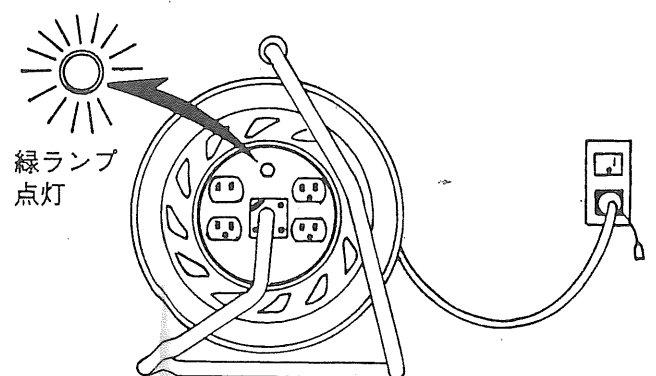
●コードフック

- ・ケーブルの収納に便利なコードフックをご利用ください。



●電源ランプ

- ・入力ケーブルの差し込みプラグを電源コンセントに接続すると、緑色のランプが点灯し通電を知らせます。
- ・緑色のランプが点灯しない場合は、電線に損傷（断線）がないか、または電源コンセントに通電しているかを確認してください。



■保守と点検

- 使用後は、接続している電動工具などのプラグをコンセントから外し、同じく、電工リールのプラグも電源コンセントから外してください。
- ケーブルやドラム部は、水を付けよくしぼった雑巾や乾いた布などで汚れを拭き取り、清潔に保ってください。
- 水をかけて洗ったり、揮発性の溶剤やガソリン、シンナーなどで洗ったり拭いたりしないでください。
ケーブルやドラム部にネジのゆるみや損傷がないことを確認したのち、きれいにケーブルをドラムに巻き取り保管してください。
- 保管は、直射日光が当たらず、雨や湿気のない屋内の涼しいところとしてください。また、小さいお子様の手が届かない、落下の恐れがないところで、安定したところに保管してください。

部品のご入用、故障の場合、その他取扱上ご不明な点があった場合には、ご遠慮なくお買上げの販売店、またはリョービ販売営業所にお問い合わせください。

※改良のためお断りなく、仕様・外観等を変更する場合があります。

RYOBI

発売元

リョービ販売株式会社

本 社 〒468-8512

名古屋市天白区久方1-145-1

TEL.(052)807-1600 FAX.(052)807-1606