

研磨機

取扱説明書 FG-2000



ご使用前に本取扱説明書をよくご覧の上ご使用くださるようお願いいたします。

●ご使用に当たりますの注意事項

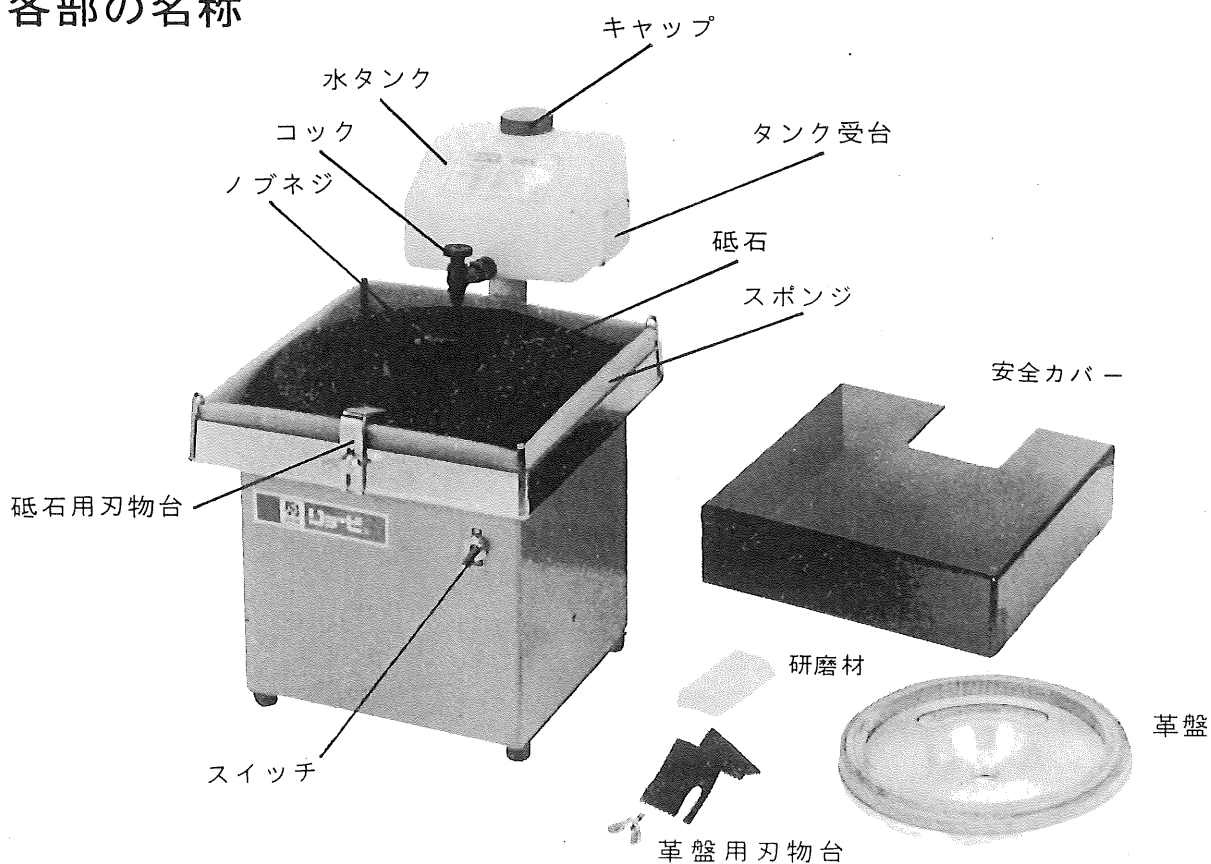
〔まず差し込みプラグを電源につなぐ前に次の事項に注意して下さい。〕

- 電源にプラグを差し込む前に必ずスイッチが切れている事を確認下さい。
- 必ず銘板に記載されている電圧でご使用下さい。
- スイッチを入れ充分回転させてから作業を始めて下さい。
- 工場で組立の際はすぐお使いできるよう砥石を締め付けてありますが、念のため各部分のネジを確かめて下さい。

〔アースについて〕

- 感電事故を防止するため本体に付いているアースネジよりアースを必ず取って安全な作業をして下さい。

●各部の名称



●仕様

電 圧	A C 100V
電 流	1.6A
周 波 数	50~60Hz
出 力	80W
入 力	160W
回 転 数	1,440 R.P.M. / 1,700 R.P.M.
砥 石	#150、外径205mm
革 盤	外径180mm×穴径16mm

●用途

各種 包丁、刃物等

●特別附属品（別販売）

荒砥石 #100

● 研磨方法

包丁等の刃こぼれ、丸刃に成った場合に砥石で研ぎ切れ味が落ちた様な場合は革盤で研いで下さい。

● 砥石研ぎ

- ① 砥石を本機に取り付けます。
- ② タンク受台に水タンクを取付けます。
- ③ タンクに水を入れます。
- ④ 「シノギ」を付ける場合に砥石用刃物台を 図1 の様にセットして使用しますと安定して研げます。
- ⑤ スイッチをONにします。
- ⑥ タンクのcockを廻し水滴が1秒1回位い落ちる程度にします。
- ⑦ 包丁を 図2 の様に乗せ、刃が砥石に当たったら軽く左右に動かして砥ぎます。刃に「カエリ」が出ればOKです。
次に包丁を持ち替えて反対側を同じ要領で砥ぎます。

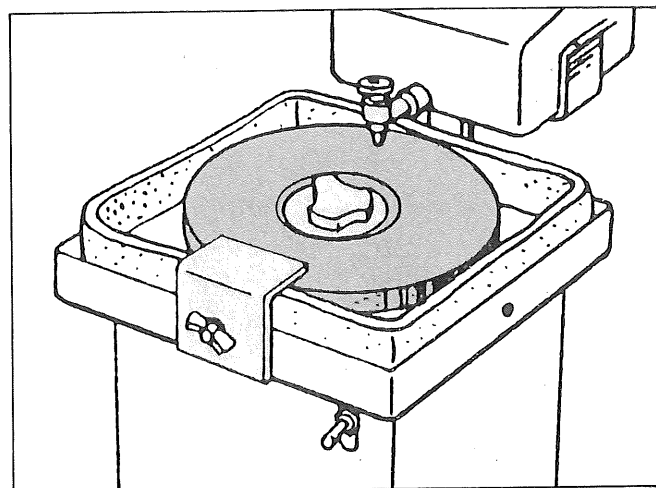


図 1

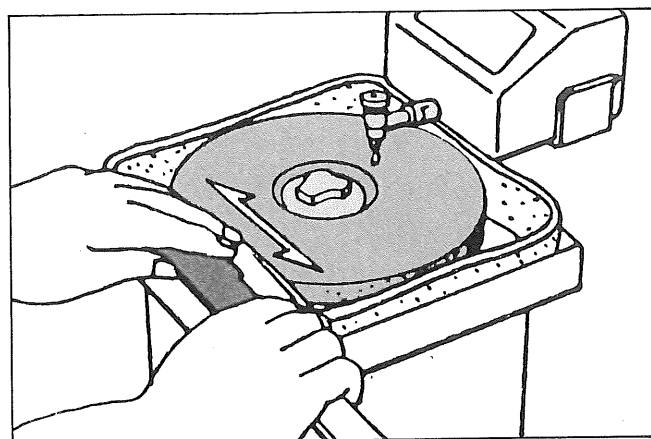


図 2

● 革盤仕上げ

※革盤での研磨の際は危険ですから絶対に回転方向に向かって刃を当てないで下さい。

- ① 水タンクを取りはずします。
- ② 革盤を本機に取り付けます。
- ③ 革盤用刃物台を刃の角度に合せセットします。 図3
- ④ スイッチを入れ、回転方向を確認します。
- ⑤ 革盤を回転させながら研磨材を少し塗ります。
- ⑥ 安全カバーをかぶせます。
- ⑦ まず、 図4 の様に右手に包丁を持って刃が向こう側になる様にし、刃物台に乗せます。
- ⑧ 刃を革面に当てゆっくり左右に動かします。(3～4回)
- ⑨ 次に、左手に持ち替えて先程と同じ要領で砥ぎます。
- ⑩ 刃付きの状態を見て不十分であれば繰返し行ないます。

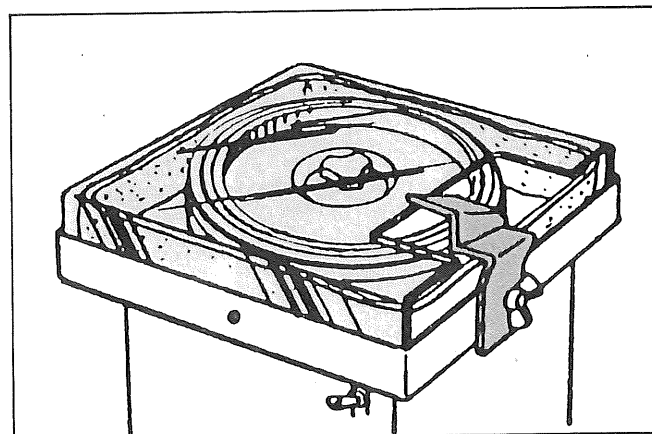


図 3

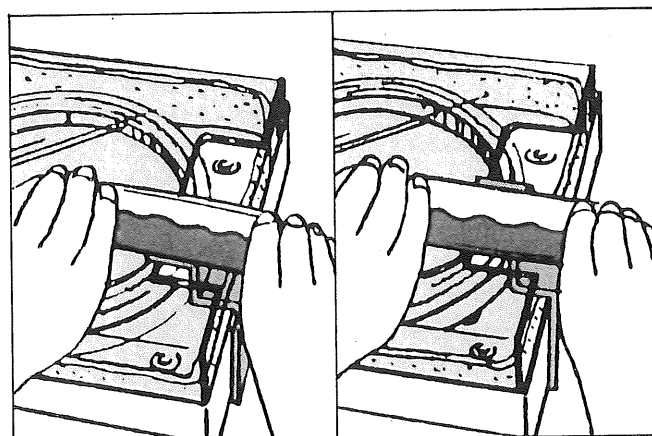


図 4

リョービ東和のサービスは……

リョービ東和には営業所が67ヶ所、販売代理店と販売店を合わせて11,000店と強力な営業網がありこの営業網を通じて、全国のユーザーにきめの細かいサービスを提供しています。

リョービの製品がユーザー思考をベースに生み出されているのと同じようにアフターサービスの面にも、この考え方が貫かれています。

リョービ東和のサービスネット

本社	☎464	名古屋市千種区春岡通り7丁目49番地	☎(052)761-5111(大代)	和歌山営業所	☎640	和歌山市中之島387の2	☎(0734)72-8074
北日本営業部	☎062	札幌市豊平区平岸二条6丁目32番	☎(011)841-9241	東大阪営業所	☎538	大阪市鶴見区諸口1-6-18	☎(06)912-7731(代)
旭川営業所	☎078-11	旭川市八条24丁目右10号	☎(0166)32-8561	姫路営業所	☎670	姫路市手柄1丁目44	☎(0792)88-0755
札幌営業所	☎062	札幌市豊平区平岸二条6丁目32番	☎(011)812-3752	京都営業所	☎615	京都市西京区西院安塚町93	☎(075)311-8336
函館営業所	☎041	函館市昭和町143-81	☎(0138)41-1100	大阪営業所	☎532	大阪市淀川区宮原4丁目2番30号	☎(06)395-1515
帯広営業所	☎080	帯広市西三条南23丁目13番地の2	☎(0155)25-3233	西部H.I.	☎532	大阪市淀川区宮原4丁目2番30号	☎(06)395-1719
青森営業所	☎030	青森市大字新田字扇田56番地	☎(0177)81-2777	中国営業部	☎733	広島市西区小河内町2丁目3番12号	☎(082)292-4371~2
秋田営業所	☎010-16	秋田市新屋豊町538-2	☎(0188)63-4177				☎(082)291-9146
東日本営業部	☎101	東京都千代田区外神田3-15-1	☎(03)257-1600	米子営業所	☎683	鳥取県米子市旗ヶ崎3区255の1	☎(0859)29-1051
東京支店	☎101	東京都千代田区外神田3-15-1	☎(03)257-1607	岡山営業所	☎700	岡山市泉田2丁目155番地	☎(0862)41-2581
仙台営業所	☎983	仙台市日の出町3丁目2番の18	☎(0222)56-8471~2(代)	広島営業所	☎733	広島市西区小河内町2丁目3番12号	☎(082)292-4371
郡山営業所	☎963	郡山市富久山町久保田古担一	☎(0249)44-8388	福山営業所	☎720	福山市引野町5-271	☎(0849)43-5656(代)
前橋営業所	☎371	前橋市上泉町681番地の13	☎(0272)34-1050	防府営業所	☎747	山口県防府市仁井令26-2	☎(0835)22-6448
宇都宮営業所	☎320	宇都宮市若草5丁目13番22号	☎(0286)24-6862・6865	北信越営業部	☎950	新潟市大形本町19番地1	☎(0252)73-8335
茨城営業所	☎315	茨城県石岡市大字石岡字笠間道東12208-36	☎(02992)4-2631				☎(0252)73-8335
厚木営業所	☎243	神奈川県厚木市岡田字高田1174番地	☎(0462)29-1180(代)	長岡営業所	☎940-11	長岡市要町3丁目6番34号	☎(0258)32-0856・0858
埼玉営業所	☎330	埼玉県大宮市中釘2171-1	☎(0486)24-4605	富山営業所	☎930	富山市下赤江町1丁目70-5(木工団地内)	☎(0764)32-6281
東京足立営業所	☎123	東京都足立区鹿浜5丁目14番地の2号	☎(03)897-1311~3(代)	金沢営業所	☎920-03	金沢市畷田西2丁目155番地	☎(0762)68-7516
三多摩営業所	☎189	東京都東大和市清水6丁目1100-20	☎(0425)64-0343・0363	福井営業所	☎910	福井市文京5丁目1701	☎(0776)21-4037
千葉営業所	☎280	千葉市間屋町3丁目5番地	☎(0472)42-1330・46-6749	山形営業所	☎990	山形市双月町2丁目7番17号	☎(0236)42-9552
横浜営業所	☎241	横浜市旭区上川井町436	☎(045)921-5252~3	長野営業所	☎380	長野市大字小島109	☎(0262)44-3595
東京神田営業所	☎101	東京都千代田区外神田3-15-1	☎(03)255-2905~6	松本営業所	☎399-65	松本市石芝3-5-13	☎(0263)26-8699
東部H.I.	☎330	埼玉県大宮市大字中釘2220-2	☎(0486)22-3177~8	新潟営業所	☎950	新潟市大形本町19番地1	☎(0252)75-3321
神奈川H.I.	☎243	神奈川県厚木市岡田字高田1174番地	☎(0462)29-0272	九州営業部	☎816	福岡市博多区東那珂1丁目15-59	☎(092)474-2825
東海営業部	☎464	名古屋市千種区春岡通り7丁目49番地	☎(052)762-0554				☎(092)441-0833
岐阜営業所	☎500	岐阜市茜部新所1丁目51番地	☎(0582)71-5538	福岡営業所	☎816	福岡市博多区東那珂1丁目15-59	☎(092)411-2009~10
高山出張所	☎506	岐阜県高山市八軒町2丁目57	☎(0577)33-5031	北九州営業所	☎803	北九州市小倉北区井堀1丁目16番5号	☎(093)561-7206・591-8041
彦根営業所	☎522	彦根市平田町仏生776-3	☎(0749)23-0279	佐賀営業所	☎840	佐賀市鍋島町大字八戸字上深町3144の3	☎(0952)26-5656~7
松阪出張所	☎515	松阪市久保町字東1855-718	☎(0598)29-2879	熊本営業所	☎862	熊本市上水前寺2丁目9の5	☎(0963)81-3162(代)
四日市営業所	☎510	四日市市滝川町196-1	☎(0593)31-3426	宮崎営業所	☎880	宮崎市阿波岐原栗広2827	☎(0985)24-1070
名古屋営業所	☎464	名古屋市千種区春岡通り7丁目49番地	☎(052)762-0924	鹿児島営業所	☎890	鹿児島市紫原1丁目51-11	☎(0992)54-5743
静岡営業所	☎420	静岡市岳美町60番地	☎(0542)46-6907・6915	大分営業所	☎870	大分市西萩原九組	☎(0975)58-1570
浜松営業所	☎433	浜松市上島1丁目25番1号	☎(0534)72-3937	長崎営業所	☎851-01	長崎市中里町1757の1	☎(0958)39-5466
豊橋営業所	☎440	豊橋市平川本町3-7-12D	☎(0532)63-5097	九州H.I.	☎816	福岡市博多区東那珂1丁目15-59	☎(092)474-2825
沼津営業所	☎410	沼津市春日町47番地	☎(0559)63-0329	沖縄営業所	☎900	沖縄県那覇市曙2-12-8(安謝埋立地)	☎(0988)61-1964
中部金工	☎464	名古屋市千種区春岡通り7丁目49番地	☎(052)762-0554	四国営業部	☎761-12	高松市成合町720の2	☎(0878)86-1299
中部H.I.	☎464	名古屋市千種区春岡通り7丁目49番地	☎(052)762-0924				☎(0878)86-4259
関西営業部	☎532	大阪市淀川区宮原4丁目2番30号	☎(06)395-1515	高松営業所	☎761-12	高松市成合町720の2	☎(0878)86-1299
福知山営業所	☎620	福知山市土師新町3丁目48番地	☎(0773)27-0533	徳島営業所	☎770	徳島市末広2丁目1-113	☎(0886)25-9770
				高知営業所	☎781-51	高知市大津南四反田乙1016-1	☎(0888)66-2628
				松山営業所	☎790	松山市朝生田町15-1	☎(0899)43-2531

昭和58年11月現在

部品ご入用、故障の場合、その他取扱い上ご不明の点があった場合には、ご遠慮なく全国各地のリョービ電動工具販売店、リョービ東和各営業所にお問い合わせ下さい。

※改良のため製品仕様が変わる事があります。

発売元



リョービ東和 株式会社

〒464 名古屋市千種区春岡通り7の49
電話(052)761 5111

S. 08. 12