

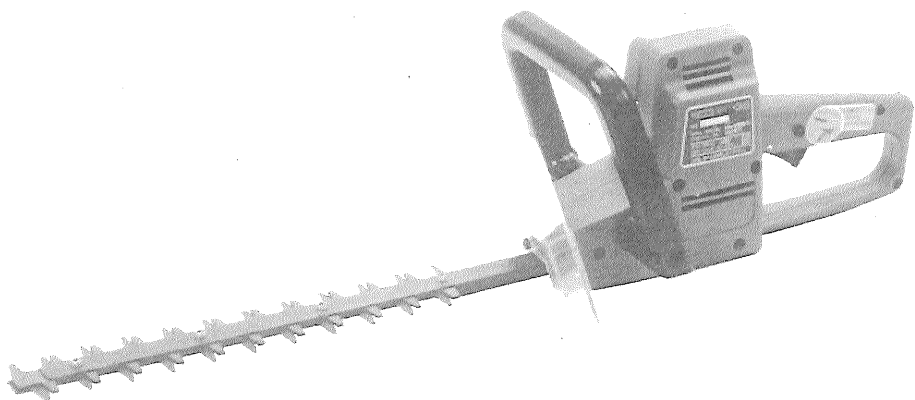


# ヘッジトリマー

NHT-36

取扱説明書

ご使用前に本取扱説明書をよくご覧の上ご使用くださるようお願いいたします。



## ●特長

- セーフティスイッチ、ハンドガード、ラップラウンド型ハンドル等の採用により、安全な作業が行なえます。
- 両刃可動方式の採用は、振動を極力抑えています。
- ループハンドルはあらゆる刈り込み角度に於ても、バランスの良い作業が行なえます。
- 安全な二重絶縁構造ですから安心してご使用いただけます。

## ●仕様

電圧	100V
電流	3.0A
消費電力	285W
ストローク量	28mm
ストローク数	1,750s.p.m.
刃長	360mm
最大切断径	10mm
機体寸法	178 × 188 × 667 mm (高さ) (巾) (長さ)
重量	2.3kg
キャップタイヤコード	10m

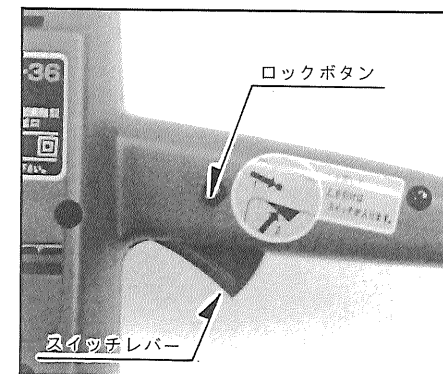
## ●ご使用前に

- 電源から作業場所が離れていて、延長コードが必要な時は、十分な太さのコードを、できる限り短くお使い下さい。
- ご使用になる前に刃物部に注油をして下さい。(オイルはマシン油等の粘度の低い異物のないものをご使用下さい。)
- 作業中は、電源コードを切断しないよう注意して下さい。
- 刃物部には絶対に手を触れないで下さい。スイッチを切りましてもしばらく刃物部は動いていますので注意して下さい。

## ●ご使用方法

### (スイッチ)

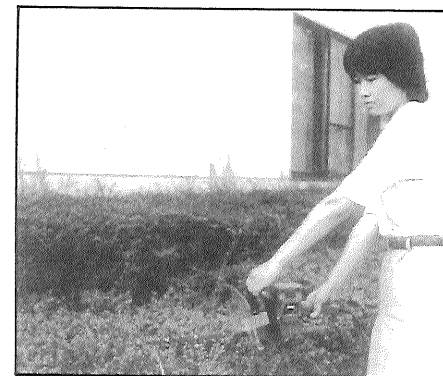
- 本機は安全の為セーフティスイッチを採用しています。ロックボタンを押さなければスイッチは入りません。
- さし込みプラグを接続する時は、スイッチが切れている事を確認して下さい。
- スイッチ操作は、ロックボタンを押えた状態でスイッチレバーを引けば、スイッチは入ります。切る時はスイッチレバーを離すだけでスイッチは切れます。



[注意] 本機は安全の為、スイッチを固定して連続運転することはできない構造となっております。テープや針金等で絶対にスイッチを固定しないで下さい。

### (刈り込み方法)

- 10mm以上の太い枝はあらかじめ、ノコギリやハサミ等で切っておいて下さい。
- 機械は両手でしっかりと保持し、無理のない姿勢で作業を行なって下さい。



- 刃先を刈り込み方向に対し、少し下げると、枝の導入がよく、きれいに刈り込めます。

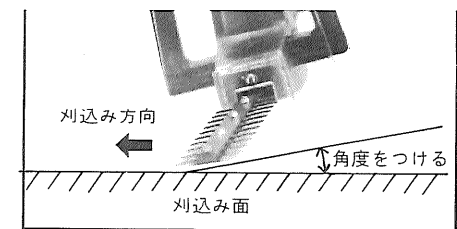


## ●用途

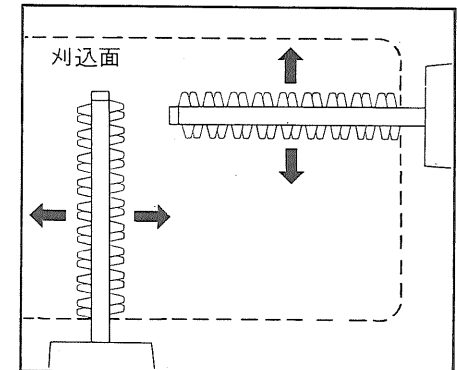
生垣の刈り込み、庭樹の整姿・剪定。

## ●ご使用に当たりましたの注意事項

- ご使用前には必ず取扱説明書を十分読み、指定された以外の用途にはお使いにならないで下さい。
- 切断中ブレードを無理に押しついたり曲げたりするとブレードが折損することがありますので注意して下さい。
- いかなる場合でも刃物部を人体の方へ向けることは危険ですので絶対しないで下さい。
- 製品は大事に取扱って下さい。誤って落したり、ぶつかったりした場合は異状の有無を確認した後ご使用下さい。
- 運転中はブレード及び可動部には絶対に手を触れないで下さい。大変危険です。
- 能力を超えた作業は事故のもとです。回転数を上げた後作業を始めて下さい。
- 湿った場所、ぬれた場所での使用は避けて下さい。感電事故のもとになり、モーター絶縁を低下させます。
- 安全な作業をする為には、無理な姿勢での作業は避けて下さい。足場に十分注意し、明るい場所で作業して下さい。
- 作業場所には作業員以外には近づけないで下さい。特にお子様は危険です。
- 作業時の服装は身軽なもので行って下さい。ネクタイ、袖口の開いた服装は機械の可動部に巻きこまれる恐れがあります。
- 本機はお子様の手の届かない所に保管し、湿度の高いところ、雨のかかるところ、直射日光のあたるところは避けて下さい。
- 調整用スパナ、レンチ、ドライバー類は使用後はすぐに外すようにして下さい。スイッチを入れる前には、調整用スパナ、レンチ、ドライバー類が外してあるかをよく確認して下さい。
- さし込みプラグを電源にさし込む前に、スイッチが切れていることを確認し、使用後及び停電の際にはさし込みプラグを抜くように心掛けて下さい。
- 整備点検の際は必ずスイッチが切れていることを確認し、さし込みプラグを電源より外して下さい。
- 運転中機械の調子が悪かったり、異状に気付いた時には、直ちに使用を中止して下さい。
- 作業を行なう前に、針金などの異物がないことを確認して下さい。ブレード等が破損することがあり危険です。
- 安全で能率よく作業をしていただく為には、作業前の機械の点検と定期点検が必要です。点検はお買い求めの販売店、全国各地のリョービ電動工具販売店、リョービ東和各営業所にお問い合わせ下さい。



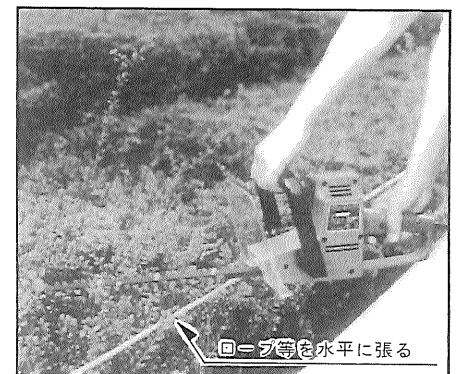
- 上面を刈る場合は、右から左（または左から右）へ移動させながら、刈り込んで下さい。立つ位置を変える等して、いろんな方向から刈るときれいに仕上がります。



- 側面を刈るときは、下から上に向かって刈り込んでいくときれいに仕上がります。



- 生垣を一定の高さにそろえる場合は、ヒモ等を水平に張り、その上に沿って刈るときれいに仕上がります。



[注意]本機は二重絶縁構造となっておりますが、安全の為、雨中での作業や、濡れた枝の刈り込みはしないで下さい。

### ●保守と点検

- 刃の清掃や各部の手入れ等は、さし込みプラグを抜いてから行なって下さい。
- ご使用後は本体、刃物部を清掃し、特に刃物部はさびないように注油を行なって下さい。(オイルはマシン油等の粘度が低く異物のないものをご使用下さい。)
- 本機はモーター部にカーボンブラシを使用しております。  
運転時間が100時間ちかくなりましたら、各部の点検も含め、もよりのリョービ電動工具販売店、あるいはリョービ東和各営業所にカーボンブラシの交換を申しつけて下さい。

この製品は、一貫した品質管理のもとに組立てられ、厳密な検査に合格した製品です。万一の故障の場合、その他取扱上ご不明な点があった場合にはご遠慮なくお買上げ店、最寄りのリョービ電動工具販売店、もしくは下記リョービ東和(株)営業所にお問い合わせ下さい。

- 本 社 ㊄464 名古屋市中種区春岡通り7丁目49番地 ㊚(052)761-5111(大代) ファクシミリ (052)762-9421  
テレックスNo.447-3680RYOBI
- 北海道営業部 ㊄003 札幌市白石区東札幌二条2丁目3番17号 ㊚(011)841-9241 ファクシミリ (011)812-3752
- 旭川営業所 ㊚(0166)32-8561 ●札幌営業所 ㊚(011)812-3751 ●函館営業所 ㊚(0138)41-1100
- 東北営業部 ㊄983 仙台市卸町東3丁目1番1号 ㊚(022)288-8061 ファクシミリ (022)288-0560
- 青森営業所 ㊚(0177)81-2777 ●秋田営業所 ㊚(0188)63-4177 ●仙台営業所 ㊚(022)288-8061
- 山形営業所 ㊚(0236)42-9552
- 東日本営業部 ㊄101 東京都千代田区外神田3丁目15番1号 ㊚(03)257-1600 ファクシミリ (03)257-1607
- 郡山営業所 ㊚(0249)59-2670 ●前橋営業所 ㊚(0272)34-1050 ●宇都宮営業所 ㊚(0286)24-6862
- 茨城営業所 ㊚(0299)24-2631 ●埼玉営業所 ㊚(0486)24-4605 ●東京北営業所 ㊚(03)927-5571
- 三多摩営業所 ㊚(0425)64-0343 ●千葉営業所 ㊚(0472)42-1330 ●横浜営業所 ㊚(045)921-5252
- 東京神田営業所 ㊚(03)255-2905 ●東部H.I.営業所 ㊚(0486)22-3177 ●神奈川H.I.営業所 ㊚(0462)29-0272
- 千葉H.I.営業所 ㊚(0472)43-3123
- 東海営業部 ㊄464 名古屋市中種区春岡通り7丁目49番地 ㊚(052)762-0554 ファクシミリ (052)762-9473
- 岐阜営業所 ㊚(0582)71-5538 ●松阪営業所 ㊚(0598)51-9022 ●四日市営業所 ㊚(0593)31-3426
- 名古屋営業所 ㊚(052)762-0924 ●静岡営業所 ㊚(0542)46-6907 ●浜松営業所 ㊚(0534)72-3937
- 沼津営業所 ㊚(0559)63-0329 ●三河営業所 ㊚(0564)25-2381 ●中部H.I.営業所 ㊚(052)762-0924
- 関西営業部 ㊄538 大阪市鶴見区諸口1丁目6番18号 ㊚(06)912-7115 ファクシミリ (06)912-1280
- 福知山営業所 ㊚(0773)27-0533 ●和歌山営業所 ㊚(0734)72-8074 ●東大阪営業所 ㊚(06)912-7731
- 姫路営業所 ㊚(0792)88-0755 ●京都営業所 ㊚(075)311-8336 ●大阪営業所 ㊚(06)395-1515
- 彦根営業所 ㊚(0749)23-0279 ●西部H.I.営業所 ㊚(06)395-1719
- 中国営業部 ㊄736 広島市安芸区船越南3丁目7-29 ㊚(082)823-0310 ファクシミリ (082)823-4180
- 米子営業所 ㊚(0859)29-1051 ●岡山営業所 ㊚(0862)41-2581 ●広島営業所 ㊚(082)292-4371
- 広島東営業所 ㊚(082)823-8031 ●福山営業所 ㊚(0849)43-5656 ●防府営業所 ㊚(0835)22-6448
- 北信越営業部 ㊄950 新潟市大形本町19番地1 ㊚(0252)73-8335 ファクシミリ (0252)75-9615
- 長岡営業所 ㊚(0258)32-0856 ●富山営業所 ㊚(0764)32-6281 ●金沢営業所 ㊚(0762)68-7516
- 福井営業所 ㊚(0776)21-4037 ●新潟営業所 ㊚(0252)75-3321 ●長野営業所 ㊚(0262)44-3595
- 松本営業所 ㊚(0263)26-8699
- 九州営業部 ㊄816 福岡市博多区東那珂1丁目15-59 ㊚(092)474-2825 ファクシミリ (092)441-0833
- 福岡営業所 ㊚(092)411-2009 ●北九州営業所 ㊚(093)561-7206 ●久留米営業所 ㊚(0942)44-1615
- 佐賀営業所 ㊚(0952)26-5656 ●熊本営業所 ㊚(096)381-3162 ●宮崎営業所 ㊚(0985)24-1070
- 鹿児島営業所 ㊚(0992)54-5743 ●長崎営業所 ㊚(0958)39-5466 ●沖縄営業所 ㊚(0988)62-0183
- 四国営業部 ㊄790 松山市井門町54-10 ㊚(0899)56-3330 ファクシミリ (0899)57-0986
- 高松営業所 ㊚(0878)86-1299 ●徳島営業所 ㊚(0886)25-9770 ●高知営業所 ㊚(0888)66-2628
- 松山営業所 ㊚(0899)56-3330

(昭和62年1月現在)

※改良のため製品仕様の変わる事があります。

発売元



製造元



69109940102 (D)